

# Checkliste: Babys Erstausrüstung

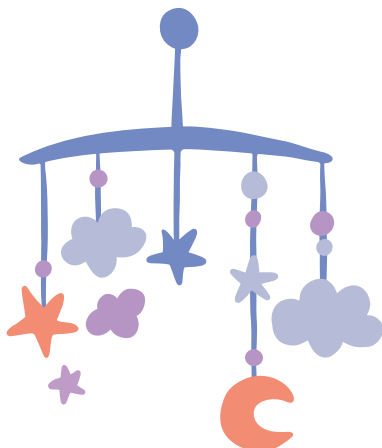


## Kleidung:

- ☐ bis 6 Wickelbody's (Größe 50-62) oder Erstlingshemdchen mit Frotteebabyhosen
- ☐ 3 bis 4 Strampler (Größe 50-62)
- ☐ 4 bis 6 Oberteile (Babywickelhemdchen, Größe 50-62)
- ☐ 2 Paar warme Söckchen oder Wollschuhe (kleinste Größe)
- ☐ 3 bis 4 Babystrumpfhosen
- ☐ 1 bis 2 dünne Baumwollmützen für drinnen
- ☐ 1 bis 2 Jacken oder Baby-Overalls (je nach Jahreszeit gefüttert)
- ☐ 3 Hosen
- ☐ 1 Paar Handschuhe
- ☐ Mütze
- ☐ 2 Paar warme Socken
- ☐ Kuscheldecke
- ☐ 3 bis 4 Schlafanzüge

## Schlafplatz:

- ☐ Wiege, Gitterbett oder Beistellbett
- ☐ Matratze
- ☐ Bettwäsche und Spannbettlaken
- ☐ 2 bis 3 Schlafsäcke
- ☐ Babyphone
- ☐ Spieluhr
- ☐ Mobile



## Das darf auch nicht fehlen:

## Ernährung:

- ☐ Stillkissen
- ☐ Stilleinlagen
- ☐ Still-BHs (ein bis zwei Nummern größer kaufen)
- ☐ 6 Mullwindeln (als Spucktücher)
- ☐ Mulltücher
- ☐ Babynahrungsbehälter (für selbstgemachte Breie)
- ☐ evtl. Milchpumpe
- ☐ evtl. Pre-Nahrung
- ☐ evtl. Flaschen und Aufsätze
- ☐ evtl. Sauger- und Flaschenbürste
- ☐ evtl. Vaporisator
- ☐ für die Mama: Brustwarzensalbe und Stilltee



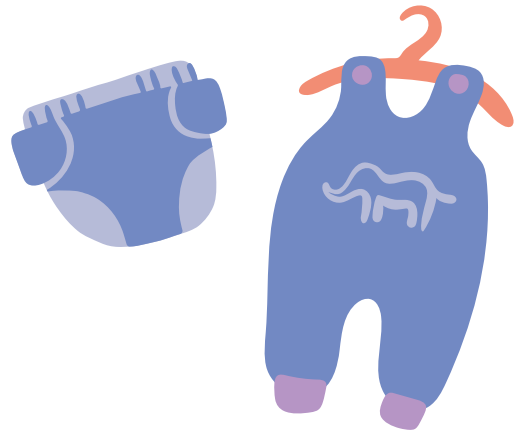
• **glückskind**  
Der Familienbegleiter

### Wickeln und Pflege:

- ☐ Wickelkommode
- ☐ Windeln
- ☐ Feuchttücher
- ☐ Fettwolle
- ☐ Babyöl
- ☐ Baby-Pflegetücher
- ☐ Wundschutzcreme
- ☐ Windeleimer
- ☐ Wickelunterlage
- ☐ evtl. Heizstrahler
- ☐ Babyshampoo und -seife
- ☐ Waschlappen
- ☐ Babybadewanne
- ☐ Badethermometer
- ☐ Fieberthermometer
- ☐ Kindernagelschere
- ☐ Babybürste
- ☐ Kapuzenbadetuch
- ☐ Sicherheits-Wattestäbchen
- ☐ Abhaltetöpfchen

### Für unterwegs:

- ☐ Kinderwagen
- ☐ Kinderwagen-Regenschutz
- ☐ Kinderwagen-Sonnenschutz (für den Sommer)
- ☐ Autobabyschale (evtl. mit Sonnenblende)
- ☐ Fußsack
- ☐ Lammfell (für den Winter)
- ☐ Kuscheltier oder Beruhigungstuch
- ☐ Wickeltasche
- ☐ Wickelunterlage
- ☐ Tragetuch, -sack oder -sitz



### Nicht vergessen:

Wir wünschen Dir und Deinem Baby  
eine wundervolle Kennenlernzeit

**Dein glückskind-Team ♥**