

dm-drogerie markt GmbH + Co. KG  
Am dm-Platz 1  
DE-76227 Karlsruhe  
www.dm.de  
servicecenter@dm.de

Vertrieb in Österreich:  
dm drogerie markt  
AT-5071 Wals  
www.dm.at  
kundenservice@dm.at

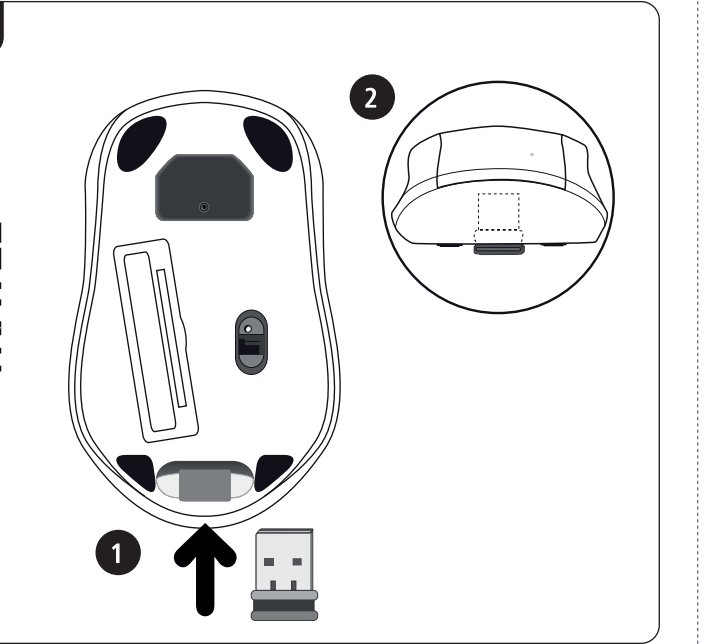
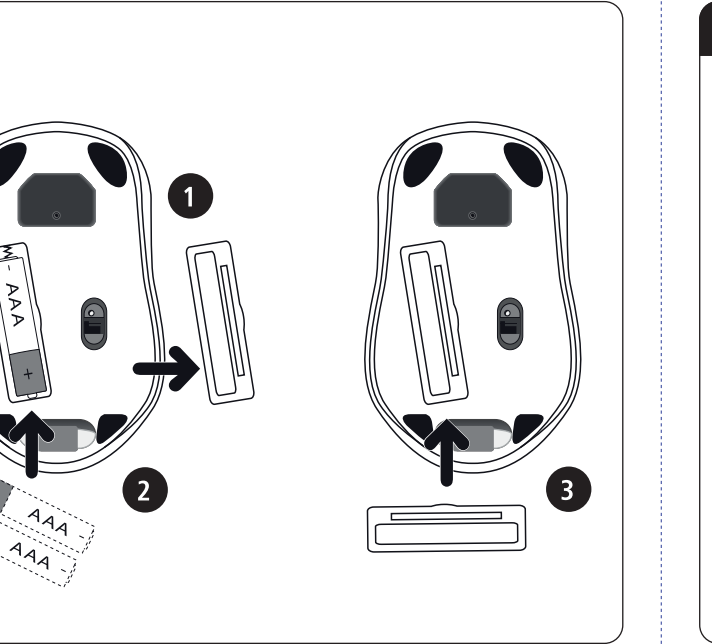
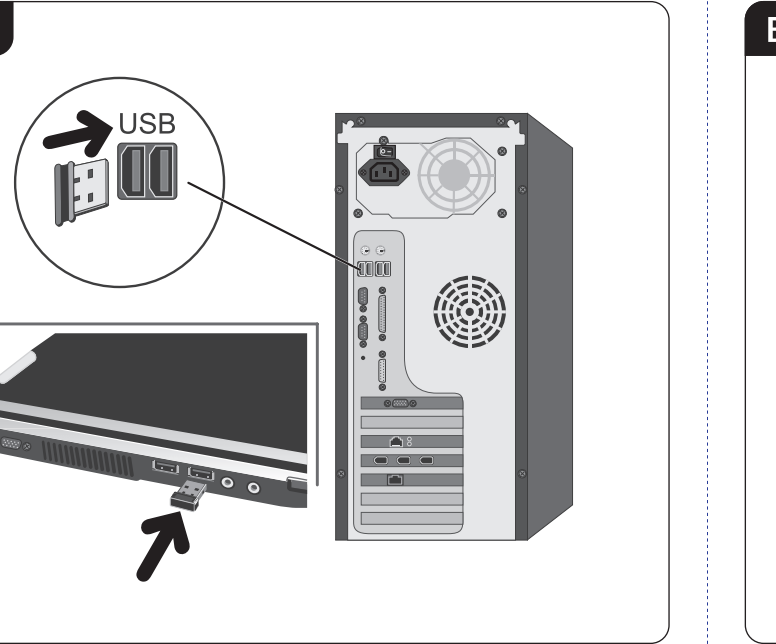
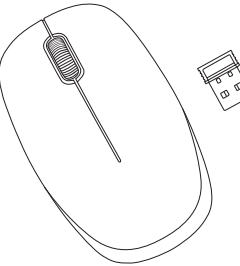


1D211169 / 12.2023



## 3-TASTEN-FUNKMAUS 3-BUTTON WIRELESS MOUSE

### DE Bedienungsanleitung GB Operating Instructions



### DE Bedienungsanleitung

#### 1. Haftungsausschluss

Die dm-drogerie markt GmbH + Co. KG übernimmt keinerlei Haftung oder Gewährleistung für Schäden, die aus unsachgemäßer Installation, Montage und unsachgemäßem Gebrauch des Produktes oder einer Nichtbeachtung der Bedienungsanleitung und/oder der Sicherheitshinweise resultieren.

#### 2. Hinweis zur Entsorgung und Umweltschutz:

Der Verbraucher ist zur ordnungsgemäßen Entsorgung von elektronischen Geräten sowie Lampen und Batterien am Ende ihrer Lebensdauer gesetzlich verpflichtet. Zur Rückgabe des Altgeräts stehen in Ihrer Nähe kostenfreie Sammelstellen für Elektroaltgeräte zur Verfügung. Darüber hinaus sind wir als Vertrieber von Elektrogeräten nach Maßgabe von § 17 Abs. 1 und 2 ElektroG verpflichtet, diese unentgeltlich zurückzunehmen. Demnach können Sie entsprechende Elektroaltgeräte, zu deren Rücknahme wir nach diesen Vorschriften verpflichtet sind, auch gerne kostenfrei in jeder unserer dm-Filialen innerhalb der Öffnungszeiten zurückgeben. Personenbezogene Daten müssen in Eigenverantwortung vorher gelöscht werden. Batterien und Leuchtmittel, die nicht fest in Elektrogeräte eingebaut sind und gefahrlos entnehmbar sind, müssen vor der Entsorgung entnommen und separat entsorgt werden. Details zur rechtskonformen Entsorgung regelt das jeweilige Landesrecht. Das Symbol der durchgestrichenen Mülltonne bedeutet, dass Elektrogeräte und Batterien nach ihrer Lebensdauer nicht im Hausmüll entsorgt werden dürfen. Die Zeichen unterhalb des Symbols weisen ggf. auf enthaltene Inhaltsstoffe hin, Pb für Blei, Hg für Quecksilber, Cd für Cadmium. Elektrogeräte und Batterien können wertvolle Ressourcen und für die menschliche Gesundheit und die Umwelt schädliche Stoffe enthalten. Durch Wiederverwendung oder der getrennten Sammlung und Verwertung von Elektrogeräten/Batterien leisten Sie einen wichtigen Beitrag zum Schutz der menschlichen Gesundheit und Umwelt.

#### 3. Konformitätserklärung

Hiermit erklärt die dm-drogerie markt GmbH + Co. KG, dass der Funkanlagentyp [1D211169] der Richtlinie 2014/53/EU entspricht. Der vollständige Text der EU-Konformitätserklärung ist unter der folgenden Internetadresse verfügbar: [www.dm.de/paradies-bedienungsanleitung](http://www.dm.de/paradies-bedienungsanleitung)

Frequenzband/Frequenzbänder	2402 – 2480 MHz
Abgestrahlte maximale Sendeleistung	1,53 mW E.I.R.P.

#### Warnung – Batterien

- Beachten Sie unbedingt die korrekte Polarität (Beschriftung + und -) der Batterien und legen Sie diese entsprechend ein. Bei Nichtbeachtung besteht die Gefahr des Auslaufens oder einer Explosion der Batterien.
- Verwenden Sie ausschließlich Batterien, die dem angegebenen Typ entsprechen. Heben Sie Hinweise für die richtige Batteriewahl, die in der Bedienungsanleitung von Geräten stehen, zum späteren Nachschlagen auf.
- Reinigen Sie vor dem Einlegen der Batterien die Batteriekontakte und die Gegenkontakte.
- Gestatten Sie Kindern nicht ohne Aufsicht das Wechseln von Batterien.
- Wechseln Sie alle Batterien eines Satzes gleichzeitig.

### Warnung – Batterien

- Mischen Sie alte und neue Batterien nicht, sowie Batterien unterschiedlichen Typs oder Herstellers.
- Entfernen Sie Batterien aus Produkten, die längere Zeit nicht benutzt werden (außer diese werden für einen Notfall bereit gehalten).
- Schließen Sie die Batterien nicht kurz.
- Laden Sie Batterien nicht.
- Werfen Sie Batterien nicht ins Feuer und erwärmen Sie sie nicht.
- Batterien nie öffnen, beschädigen, verschlucken oder in die Umwelt gelangen lassen. Sie können giftige und umweltschädliche Schwermetalle enthalten.
- Entfernen und entsorgen Sie verbrauchte Batterien unverzüglich aus dem Produkt.
- Vermeiden Sie Lagerung, Laden und Benutzung bei extremen Temperaturen und extrem niedrigem Luftdruck (wie z.B. in großen Höhen).
- Achten Sie darauf, dass Batterien mit beschädigtem Gehäuse nicht mit Wasser in Berührung kommen.
- Bewahren Sie Batterien außerhalb der Reichweite von Kindern auf.

### GB Operating Instructions

#### 1. Warranty Disclaimer

dm-drogerie markt GmbH + Co. KG assumes no liability and provides no warranty for damage resulting from improper installation/mounting, improper use of the product or from failure to observe the operating instructions and/or safety notes.

#### 2. Information on disposal and environmental protection:

The consumer is required by law to properly dispose of electronic devices, as well as bulbs and batteries, at the end of their life. There are free return points for old electrical equipment available near you to return your old device. As a distributor of electrical equipment, in accordance with Section 17 (1) and (2) Electrical and Electronic Equipment Act, we are obliged to take these back free of charge. Accordingly, you are able to return old electrical equipment which we are obliged to take back under the terms of this regulation free of charge to any of our dm branches during their normal opening times. The user is responsible for erasing any personal data prior to returning the item. Batteries and illuminants that are not permanently integrated into electronic devices and can be safely removed must be removed and disposed of separately prior to disposal of the item. Details on legally compliant disposal are governed by applicable local law. The symbol of a dustbin with a line through it means that electronic devices and batteries must not be disposed of in household waste at the end of their life. The characters below the symbol indicate any substances contained in the item, Pb for lead, Hg for mercury, Cd for cadmium. Electronic devices and batteries may contain valuable resources that are hazardous to human health and the environment. By recycling or collecting and reusing electronic devices / batteries separately, you are making an important contribution to protecting human health and the environment.

### 3. Declaration of conformity

Hereby, dm-drogerie markt GmbH + Co. KG declares that the radio equipment type [1D211169] is in compliance with Directive 2014/53/EU. The full text of the EU declaration of conformity is available at the following internet address: [www.dm.de/paradies-bedienungsanleitung](http://www.dm.de/paradies-bedienungsanleitung)

Frequency band(s)	2402 – 2480 MHz
Maximum radio-frequency power transmitted	1,53 mW E.I.R.P.

#### Warnung – Batteries

- When inserting batteries, note the correct polarity (+ and - markings) and insert the batteries accordingly. Failure to do so could result in the batteries leaking or exploding.
- Only use batteries that match the specified type. Keep the instructions for the correct choice of batteries included with the operating instructions of devices safe for future reference.
- Before you insert the batteries, clean the battery contacts and the polarity contacts.
- Do not allow children to change batteries without supervision.
- Replace all the batteries in a set at the same time.
- Do not mix old and new batteries, or batteries of different types or from different manufacturers.
- Remove the batteries from products that are not being used for an extended period (unless these are being kept ready for an emergency).
- Do not short-circuit batteries.
- Do not charge batteries.
- Do not burn batteries or heat them up.
- Never open, damage or swallow batteries or allow them to enter the environment. They can contain toxic, environmentally harmful heavy metals.
- Remove spent batteries from the product and dispose of them without delay.
- Avoid storing, charging and using in extreme temperatures and at extremely low atmospheric pressures (such as at high altitudes).
- Ensure that batteries with damaged housings do not come into contact with water.
- Keep batteries out of the reach of children.



All listed brands are trademarks of the corresponding companies. Errors and omissions excepted, and subject to technical changes. Our general terms of delivery and payment are applied.